



中科瑞泰（北京）生物科技有限公司

Tel: 400-699-0631

http:// www.real-times.com.cn

E-mail: real-times@vip.163.com

Anti-Lamin B1 抗体（兔单抗）

Anti-Lamin B1 Antibody (Monoclonal Antibody from Rabbit)

产品编号	产品名称	规格
RGL1150	Anti-Lamin B1抗体（兔单抗）	20 μ l

● 产品简介

Lamin B1是由LMNB1基因编码一种核纤层蛋白质。在动物细胞中，3种基因编码了至少7种核纤层蛋白。LMNA基因通过可变剪接编码A型和C型核纤层蛋白，而LMNB1和LMNB2分别编码核纤层蛋白B1和B2。B型核纤层蛋白存在于每个细胞。A型核纤层蛋白在原肠胚形成后表达，C型核纤层蛋白的表达是组织特异性的。在核纤层蛋白中，核纤层蛋白B1往往被用作核被膜内参。核纤层蛋白B1在物种间是高度保守的，分子量为~68kD。

来源	用途及稀释比例	抗体类型	Lamin B1分子量
Rabbit	WB 1:1000-5000 IHC 1:200-1000 IF 1:200-1000	单克隆抗体	~68 kD

注：WB, Western blot; IHC, Immunohistochemistry; IF, Immunofluorescence

● 贮存形式：

稳定溶液，1 mg/ml 抗体溶于PBS，50%甘油，pH7.2。

● 保存及运输条件：

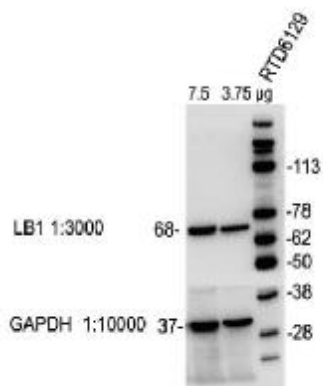
-20℃保存，一年有效；避免反复冻融；湿冰运输。

● 使用说明：

1. Western Blot杂交(ECL显色)：1:1000-5000稀释，常温孵育1-2 h或4℃过夜。

2. 免疫荧光（IF）和免疫组化（IHC）：1:200-1000稀释。

● 实验示例：



总蛋白提取: 5×10^6 K562细胞, 400 g 离心收集, 去上清, 沉淀中加入200 μ l RIPA (加2 μ l 100 mM PMSF), 冰上裂解5分钟, 4 $^{\circ}$ C 16000 g 15 分钟, 上清即为总蛋白 (TP)。

电泳: 4-15%RealPAGE Tris-Glycine预制胶 (货号: RTD6117-0415); 1 \times TGS 200V 55min

转膜: 0.45 μ m PVDF膜, 1 \times RealBlot快速转膜液 400 mA 40 min, 电压变化85-68 V

封闭: Western快速封闭液 (货号: WR5020) RT封闭 10 min

一抗: Anti-Lamin B1抗体 (兔单抗) (货号: RGL1150) 1: 3000, RT 60min

Anti-GAPDH抗体 (兔单抗) (货号: RGA1150) 1: 10000, RT 60min

二抗: HRP标记羊抗兔gG (货号: HGR1020) 1: 5000 RT 60min

ECL发光: RealECL发光液 (货号: EC2520); 化学发光成像系统 (货号: RT523) 曝光1秒。