



中科瑞泰（北京）生物科技有限公司

Tel: 010-58437227 82598075

Fax: 010-82597807

http:// www.real-tims.com.cn

E-mail: real-times@163.com

双色预染宽分子量蛋白质 Marker (10-170kD) Dual Color Prestained Broad Molecular Weight Protein Marker

● 产品编号及规格:

RTD6105 20T (100 μ l)

● 储存条件:

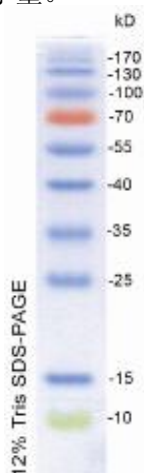
-20 $^{\circ}$ C 保存, 开封后有效期 12 个月

● 产品简介:

本产品包含 10 种纯化的预染蛋白质组成, 分子量范围为 10kD-170kD, 其中 70kD 条带为红色, 10kD 条带为绿色, 其余条带为蓝色, 可以用于 SDS-PAGE 和 Western Blot 转膜时确定未知蛋白的分子量。

● 使用说明:

- 第一次收到该产品, 室温融化后, 彻底混匀, **离心快甩将溶液完全收集到管底**, 根据需要适量分装成小管, -20 $^{\circ}$ C 贮存, 每次取一小管使用。
- 20 $^{\circ}$ C 取一管样品, 彻底融化, 上样量根据胶的厚度和梳子的宽度确定。一般说来, 0.75mm \times 5mm (厚度 \times 宽度) 的加样孔上样 5 μ l, 其他规格梳子请适当调整上样量。
- 电泳结束后, 可以直接在胶上观察结果。
- 预染蛋白 Marker 在不同的凝胶系统中迁移率会有不同, 因此只能用来粗略估计目的蛋白的大小。如要精确确定蛋白的大小, 请在同一凝胶系统中用非预染蛋白 Marker 来标定预染蛋白 Marker 的分子量。



12%分离胶电泳图

梳子尺寸: 0.75mm \times 5mm

上样量: 5 μ l

电压: 120V

电泳时间: 1.5 小时

注: 本制品仅供科研用。请勿用于人体及动物的医疗、临床诊断或作为食品、化妆品、家庭用品的添加剂等用途。